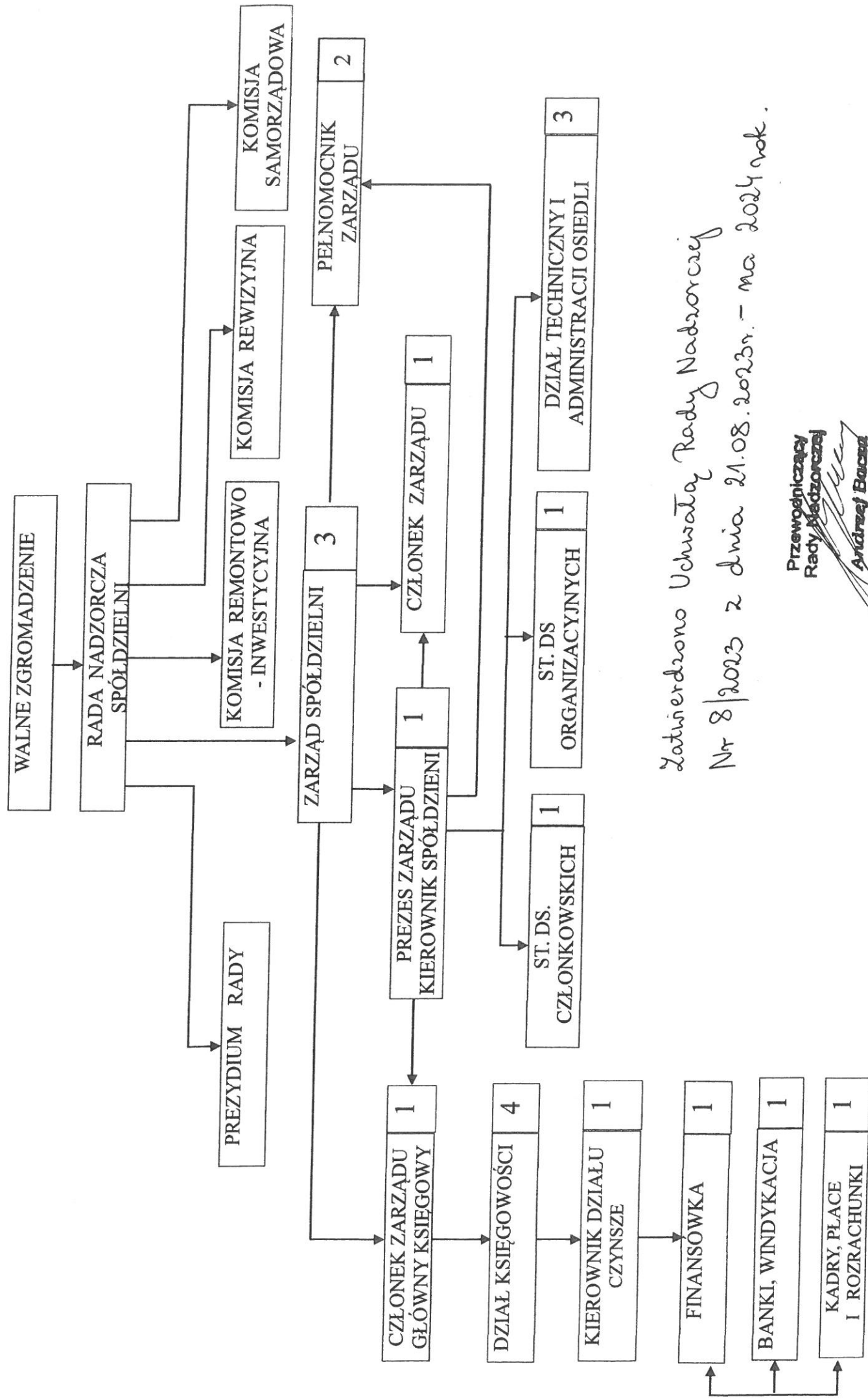


# SCHEMAT ORGANIZACYJNY SPÓŁDZIELNI MIESZKANIOWEJ „WSPÓLNOTA”



Zatwierdzono Uchwałą Rady Nadzorczej  
 Nr 8/2023 z dnia 21.08.2023r. - ma 2024 rok.

Przewodniczący  
 Rady Nadzorczej  
*Andrzej Barczak*

RN - Rada Nadzorcza  
PZ - Prezes Zarządu  
PF - Dział Księgowości  
PO - St.ds. Organizacyjnych  
Pcz - St. ds. Członkowskich  
DT/ADM - Dział techniczny i Admin. Osiedli

**Zatrudnienie w osobach : 12**

w tym :

Prezes Zarządu S.M. „Wspólnota”	1 osoba
Członek Zarządu-Główny Księgowy	1 osoba
Członek Zarządu	1 osoba
Dział Księgowości	4 osoby
St. Ds. członkowskich	1 osoba
St. Ds. organizacyjnych	1 osoba
Dział Techniczny i Admin. Osiedli	3 osoby

**Zatrudnienie w etatach : 11 i 1/4**

w tym :

Prezes Zarządu S.M. „Wspólnota”	1 etat
Członek Zarządu-Główny Księgowy	1 etat
Członek Zarządu	1/4 etatu
Dział Księgowości	4 etaty
St. Ds. członkowskich	1 etat
St. Ds. organizacyjnych	1 etat
Dział Techniczny i Admin. Osiedli	3 etaty

Przewodniczący  
Rady Nadzorczej

  
Andrzej Bacza